

EDUCACIÓN ARTÍSTICA: MÚSICA- ARTE/PLÁSTICA

INDICADORES DE EVALUACIÓN

- Participa activamente y disfruta en la realización de actividades musicales, dibujos y labores plásticas de clase.
- Muestra sus sentimientos, expresando un número de ideas en torno a las obras propuestas y los productos musicales y visuales que tiene alrededor.
- Expresa oralmente y por escrito las emociones y sentimientos que le producen las creaciones artísticas visuales y musicales.
- Desarrolla técnicas básicas, recursos y convenciones, empleándolos en sus producciones.
- Utiliza las aptitudes musicales básicas para la interpretación y creación musical.
- Utiliza elementos básicos del lenguaje musical para la expresión y creación.
- Distingue técnicas sencillas, colores y formas en las obras.
- Investiga voz y cuerpo para la realización de obras creativas.
- Respeta las obras, así como sus aportaciones y las de otros.
- Valora su función dentro de las representaciones musicales, coreografías y otras actividades.
- Identifica sonidos, imágenes, músicas y otros elementos empleados en la vida diaria.
- Acoge positivamente producciones visuales y musicales de otras culturas.

CONTENIDOS

MÚSICA

- Cualidades del sonido: valor, pulso.
- Interpretación de canciones. Seguimiento del ritmo. Sonido y silencio.
- Atención y autoescucha.
- Distinción de la altura y duración del sonido.
- Valoración de la importancia del silencio en la música y la convivencia.
- El cuerpo como instrumento musical. Posibilidades del movimiento y sonidos corporales.
- Control corporal: movimiento, reposo, respiración, movimiento en el espacio.
- Exploración de las posibilidades sonoras de la voz, el cuerpo, los objetos y la naturaleza.
- Canta a una voz y memoriza canciones fáciles.

ARTE PLÁSTICO Y VISUAL

- Observación a partir de los sentidos e investigación de los elementos del entorno natural, artificial y artístico.
- Experimentación de las opciones expresivas del trazo espontáneo e intencional.
- Experimentación con mezclas de colores y manchas mediante la utilización de materiales y soportes variados.
- Utilización en sus propias producciones de detalles observados en las obras de arte.

1º EP EDUCACIÓN ARTÍSTICA

MÚSICA Y PLÁSTICA: DOMINÓ

Dominó: <https://musikagelabirtuala.wordpress.com/2020/04/20/domino-musikala/>



BOCA DE UN COCODRILO

Generación de los signos mayor que, menor que e igual, mediante el material y técnica que cada alumno/a o profesor elija: dibujo, coloreado y recorte, empleo de palillos, etc. ¿No os parece que adoptan la forma de un animal? Por ejemplo, la boca de un cocodrilo.



Una propuesta lúdica para cuando te reunas de nuevo con familiares y/o amigos.

SONIDOS QUE HEMOS OÍDO DURANTE EL CONFINAMIENTO EN CASA

- ¿Qué sonido no habitual has oído durante este periodo?
- ¿En qué momento o lugar has oído el silencio o menos ruido?
- En el hogar, en la ventana, en el balcón... ¿Existe alguna canción que te haya gustado especialmente? ¿Qué música has elegido para escuchar cuando has estado sólo/a?

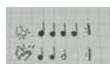
Ahora selecciona la forma en que quieres recibir las respuestas (o inventa un nuevo modo): Escribe o representa imágenes en esta ficha, o realiza dibujos, o exprésate mediante plastilina, o confecciona una obra de arte, o realiza una grabación, escribe y pinta en pequeños trozos de papel, metiéndolos y guardándolos en un tarro, o pegándolos en la puerta de habitación, o haciendo lo que te parezca.

Anai Xanti, anai Xanti
lo dago, lo dago
kanpaia jotzen du, kanpaia jotzen du
din, dan, don din, dan, don

CANTANDO Y JUGANDO. ANAI XANTI

Escucha primero la canción, leyendo a continuación su letra. ANAI XANTI. Ahora comienza a cantar siguiendo las siguientes instrucciones:

1. Repite los fragmentos: ANAI XANTI, (tú)
2. Ahora alrevés, canta fragmentadamente, y escucha la repetición...(tú).., ANAI XANTI 3. Cántala en toda su totalidad.



4. Introduce la percusión corporal: Al principio, solamente los pies, luego sólo las manos, alternando posteriormente (se puede ver en el video)